

2008

BÁO CÁO PHÂN TÍCH THỊ TRƯỜNG CHỨNG KHOÁN TUẦN TỪ 21/07 - 25/07/2008

THÔNG TIN GIAO DỊCH TRONG TUẦN	Trang 2
PHÂN TÍCH KỸ THUẬT	Trang 7
SỰ KIỆN - BÌNH LUẬN	Trang 8
PHỤ LỤC	Trang 10

Phòng Phân Tích
CTCPCCK Eurocapital (ECC)
Tầng 2, toà nhà Thành Công
25 Láng Hạ, Hà Nội
Tel: (84 -4) 514 4444
Fax: (84-4) 514 8947
Email: phantich@eurocapital.vn
Website: www.eurocapital.vn

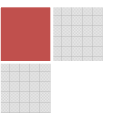
Người thực hiện:

Phạm Duy Kiên
Ngô Văn Minh
Nguyễn Quang Đông
Phạm Ngọc Mai
Ngô Quốc Hưng
Phạm Thị Ngọc Hoa
Tô Phương Anh
Phạm Hồng Dung
Lê Thị Thanh Châu
Lê Khắc Chính

CÔNG TY CỔ PHẦN CHỨNG KHOÁN EUROCAPITAL

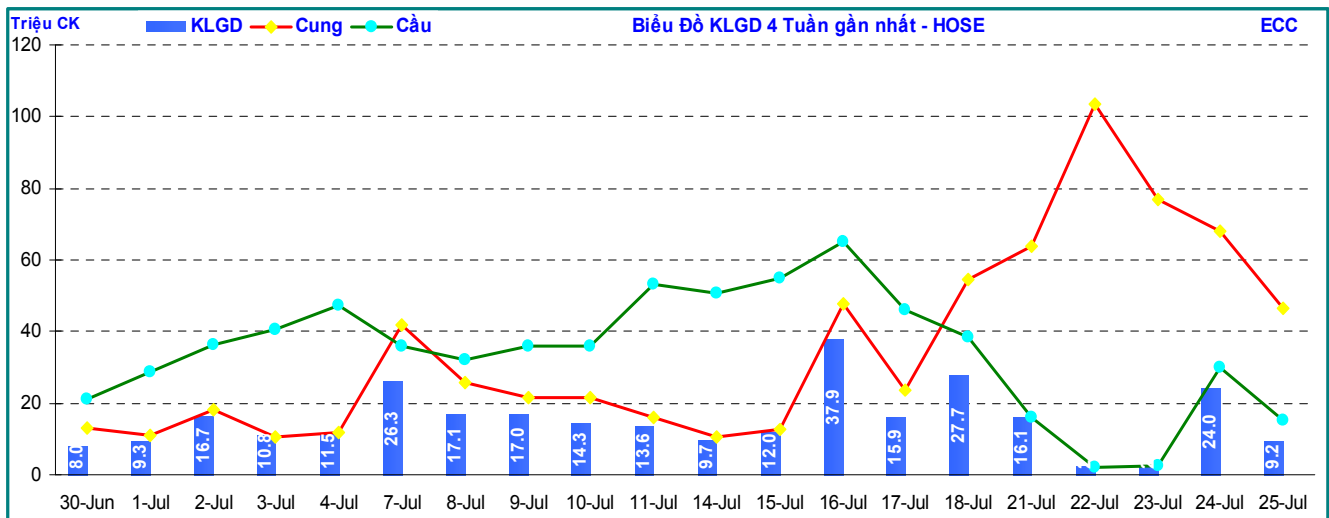
PHÒNG PHÂN TÍCH

25/07/2008

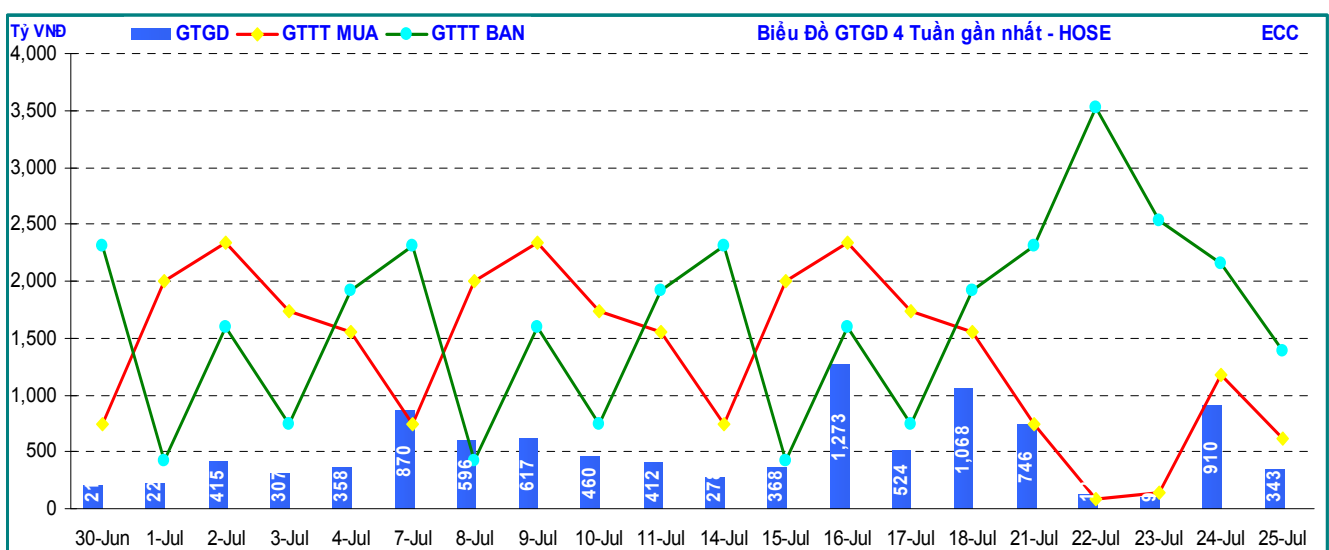


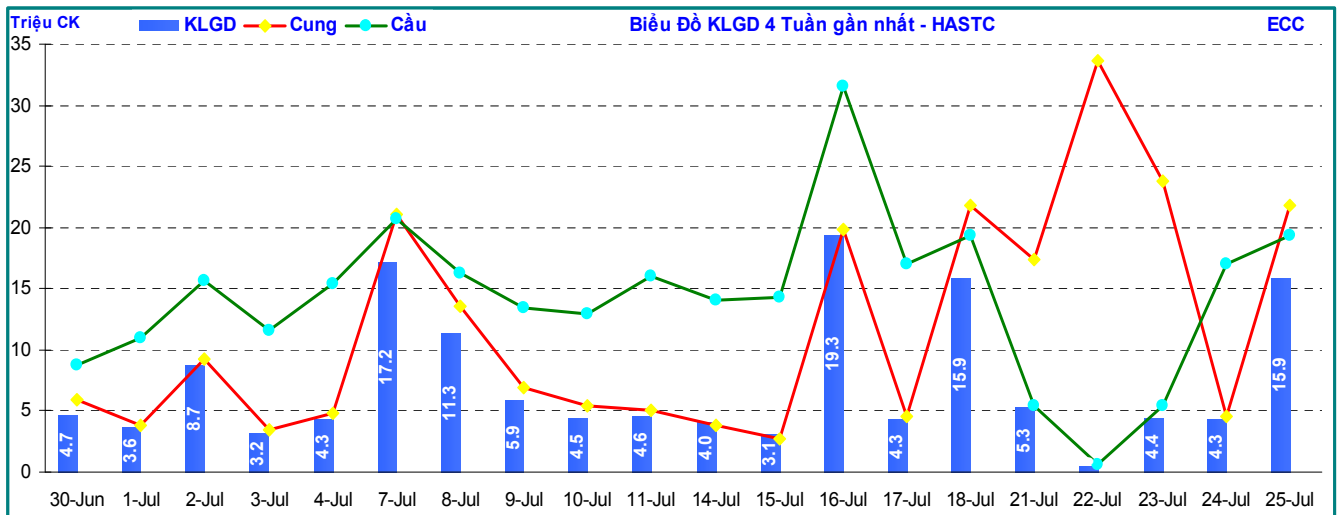
THÔNG TIN GIAO DỊCH TRONG TUẦN

HOSE



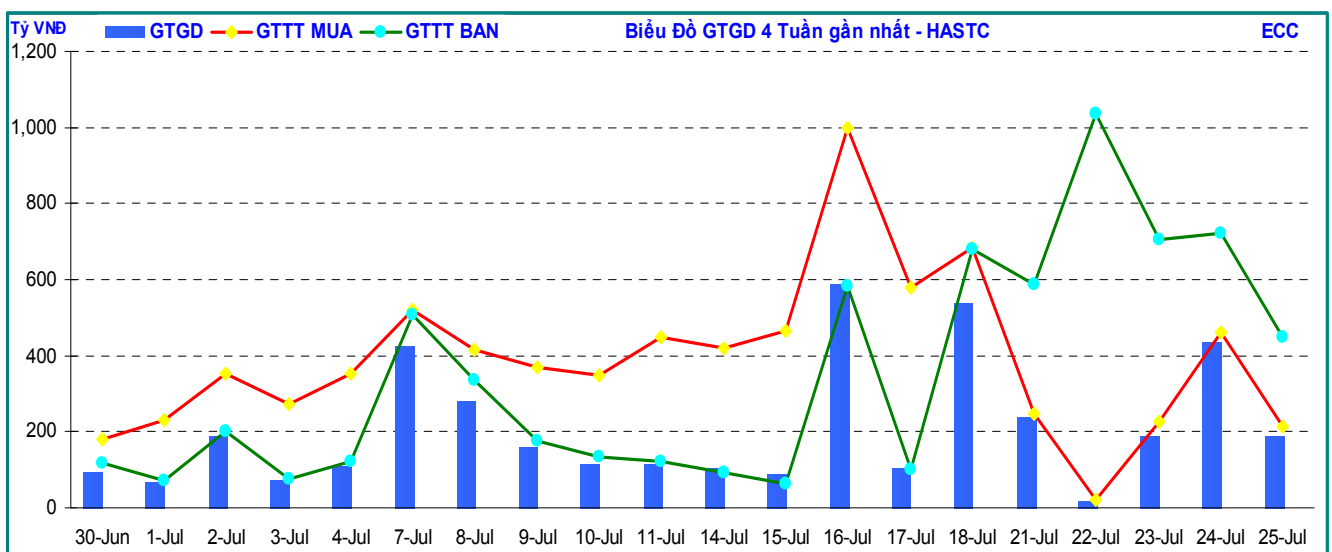
Trái ngược với tuần trước khi khối lượng giao dịch ở mức siêu thanh khoản, tuần này thị trường đã có những phiên tính thanh khoản lại trở thành một trong những lo ngại nổi bật nhất như giai đoạn áp dụng biên độ +/-1% trước đó. Thông tin tăng giá xăng đã nhanh chóng được chuyển lên sàn, tiếp sau đó là 2 phiên giao dịch ở trạng thái “hoàn toàn mất thanh khoản”, điểm sáng của tuần là phiên ngược dòng không thành công bắt nguồn từ tín hiệu bên sàn HASTC. Theo tin từ Tổng cục Thống kê thì lạm phát tháng 7 đã được kiềm chế thành công khi tốc độ tăng chỉ còn 1,13% so với tháng 6 và cho đến thời điểm này đây là mức thấp nhất trong năm. Tuy nhiên, thông tin này bị lấn át bởi quyết định tăng giá xăng của chính phủ ngày 21/07, với lo ngại lạm phát các tháng tiếp theo sẽ lại tiếp tục tăng cao giống các tháng đầu năm. Tính chung cho cả tuần VN-Index đã đánh mất 53,59 điểm (tương đương giảm 11,09%), so với tuần trước KLGD giảm 47,7% tương ứng với GTGD giảm 36,85%, KLGD bình quân phiên đạt 10,78 triệu đơn vị, GTGD bình quân phiên đạt 443 tỷ đồng. Với 6 phiên giảm điểm liên tiếp, toàn thị trường tuần này chỉ có 4 mã tăng giá (COM, BMC, TSC, TCT), trong khi đó, có tới 153 mã giảm giá cùng với xu hướng của thị trường, trong đó có sự đóng góp của KDC, STB, HBC... Những cổ phiếu được giao dịch nhiều nhất vẫn là các mã quen thuộc như: SSI, STB, DPM, HPG.....



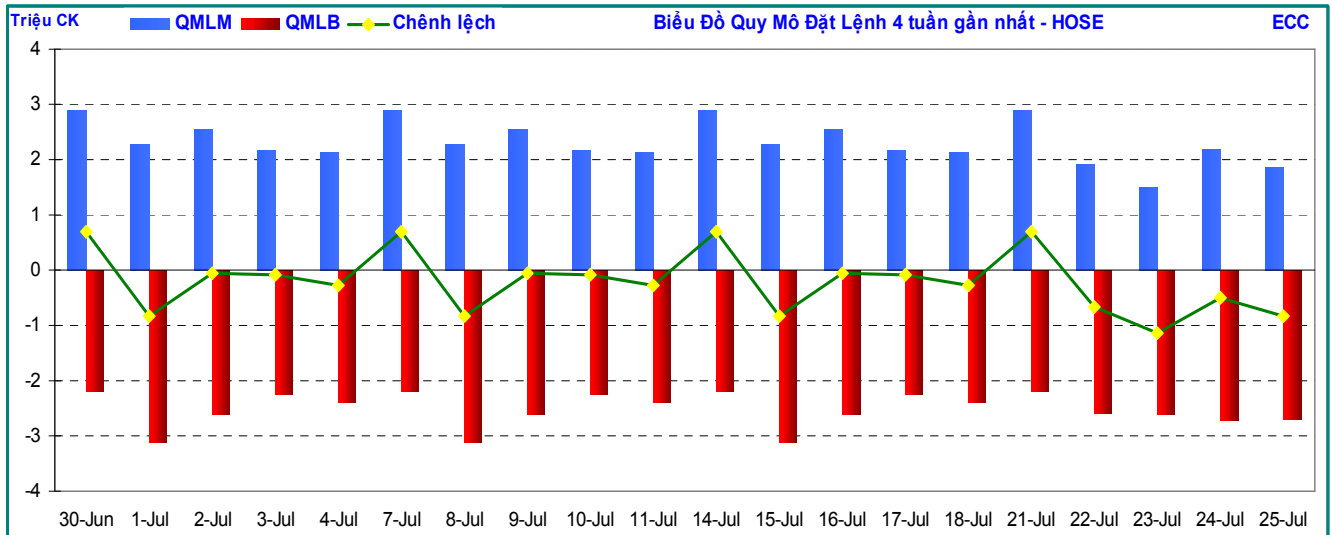
HASTC


Nếu như tuần trước nữa là một tuần giao dịch siêu thanh khoản, thì tuần vừa qua diễn biến cũng đầy kịch tính. Thị trường mở đầu tuần với việc đón nhận tin Chính phủ tăng giá xăng dầu đồng loạt (ngày 21/07), thông tin “gây sốc” cho toàn thị trường. Không khó hiểu khi tiếp đó là phiên giao dịch ở trạng thái “tê liệt”, “hoàn toàn mất thanh khoản” (với khối lượng giao dịch khớp lệnh chỉ đạt vèo vèo 314 nghìn đơn vị), thị trường như trở lại với giai đoạn áp dụng biên độ +/- 2% trước đó. Thị trường mất 2 phiên tê liệt với khối lượng bán đổ ra như thác. Điểm sáng tuần này chính là nỗ lực lội ngược dòng, dù không thành công, vào phiên ngày thứ năm 24/07 mà điểm tựa cho làn sóng này là phiên giao dịch trước đó (23/07) khi KLGD khớp lệnh sàn HASTC đã gấp 2,6 lần sàn HOSE.

Với trọn một tuần không tăng điểm, HASTC-Index đã mất đi 8,83 điểm (tương đương giảm 5,9%) so với cuối tuần trước, KLGD bình quân phiên đạt 5,57 triệu đơn vị, ứng với GTGD bình quân phiên đạt 214,47 tỷ đồng. Tính chung cho cả tuần chỉ có 6 mã tăng giá so với cuối tuần trước, trong đó có KBC, TJC là những mã có mức tăng trên 10%. Ở chiều ngược lại có tới 135 mã giảm giá so với cuối tuần trước, với những mã như HAI, S55, SDT... có mức giảm điểm trên 17%. Nhóm cổ phiếu được giao dịch nhiều nhất vẫn là những thủ lĩnh quen thuộc như ACB, PVS, KLS, và PVI.

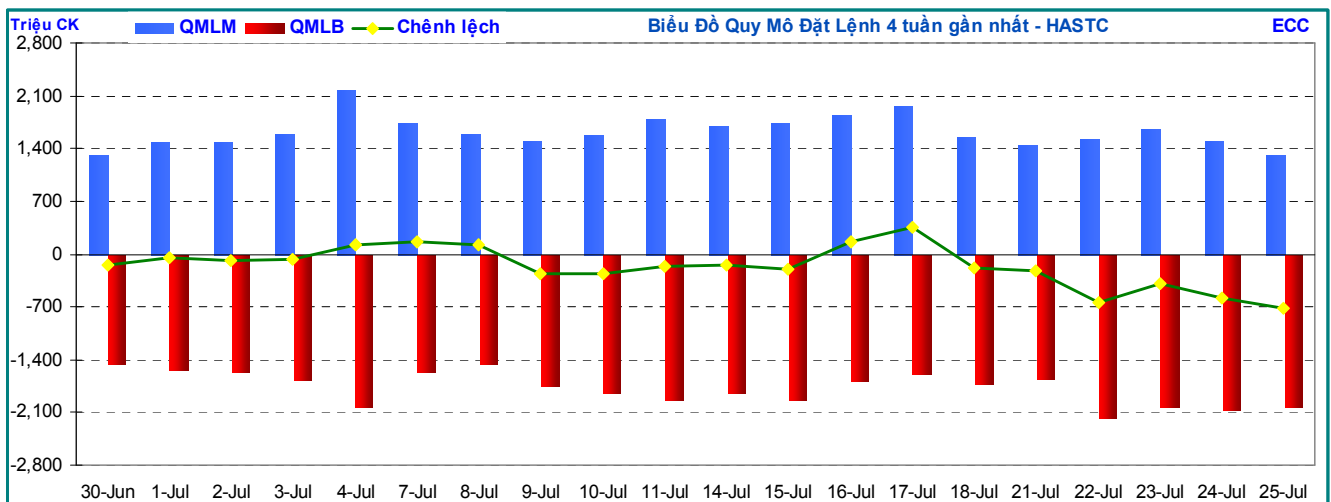


CUNG CẦU THỊ TRƯỜNG

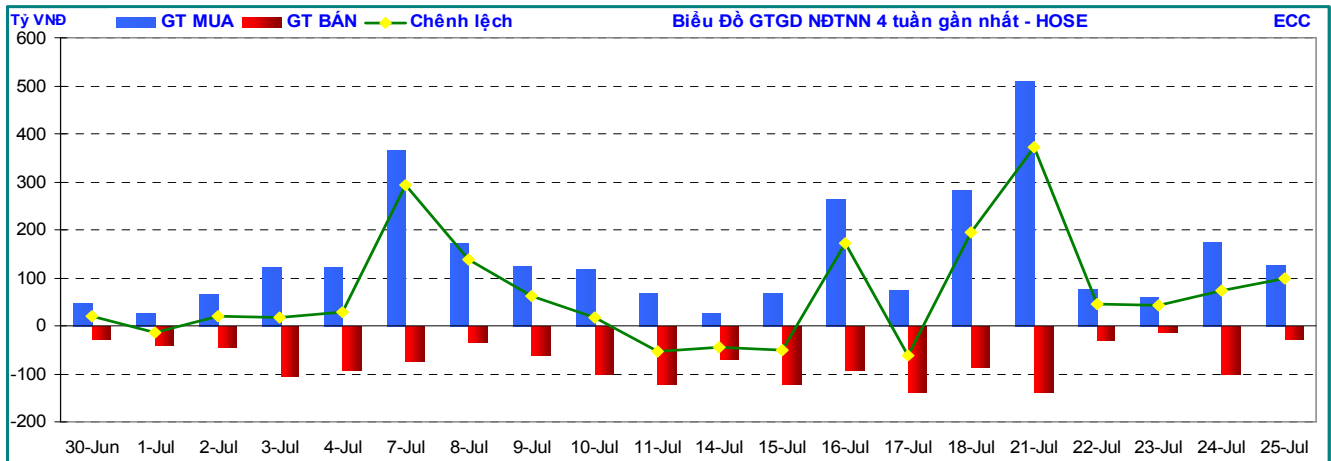


Sau đợt tăng điểm vừa qua, kết thúc là phiên giao dịch ngày 17/07, cán cân cung - cầu đã hoàn toàn thay đổi. Thị trường đã chứng kiến một lượng cung kỷ lục trong suốt một tuần, bình quân phiên có tới 71,7 triệu cổ phiếu được chào bán trong khi lượng cầu rất nhỏ giọt. Điều này đã dẫn đến 2 phiên giao dịch “hoàn toàn mất thanh khoản” trong tuần qua. NĐT không khỏi bị ám ảnh bởi lượng cung quá dồi dào trong phiên 22/07 khi lượng cung kỷ lục trên sàn HOSE được thiết lập ở mức 103,630 triệu cổ phiếu và 33,623 triệu cổ phiếu trên sàn HASTC. Đây sẽ là con lữ luôn thách thức bất kỳ con đập nào và là bài toán khó giải cho thị trường hiện nay.

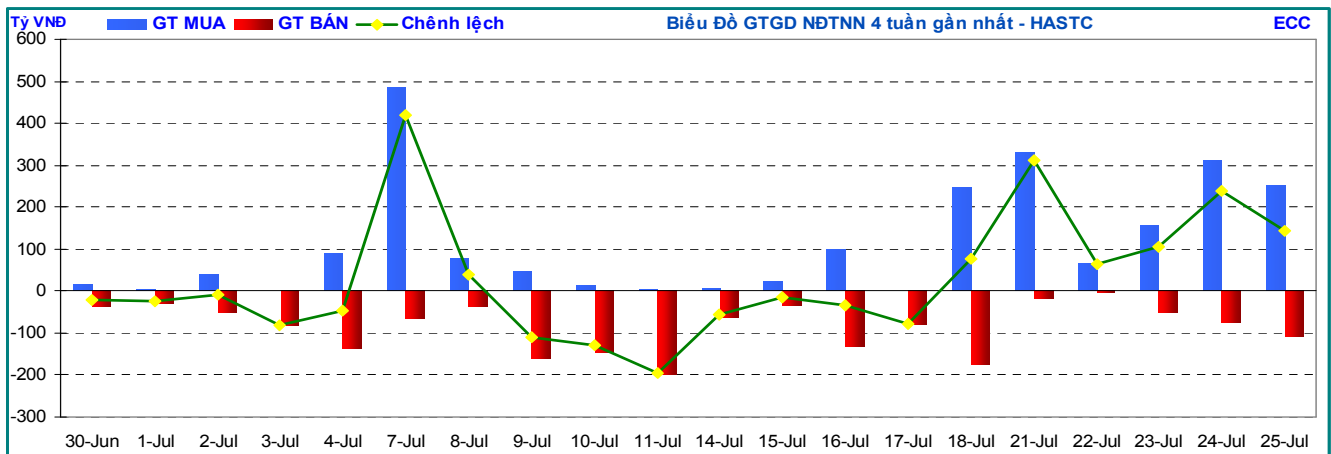
Bên cạnh đó, chúng ta có thể thấy quy mô lệnh bán luôn ở mức cao trong tuần qua (đường chênh lệch mua - bán nằm dưới đường 0) cho thấy các nhà đầu tư đã có chung suy nghĩ thị trường sẽ giảm và họ trở thành người bán, điều này có thể dẫn đến tâm lý bi quan cho thị trường. Sau 2 phiên giao dịch gần như “tê liệt”, tính thanh khoản của thị trường đã dần được cải thiện, lực cầu đang cho những tín hiệu khả quan tuy chưa thể lấy lại được phong độ như trong 3 tuần trước. Song thị trường chưa thể hồi phục lại vì lượng cung đang lấn lướt hoàn toàn lượng cầu và thường trực ở mức rất cao.



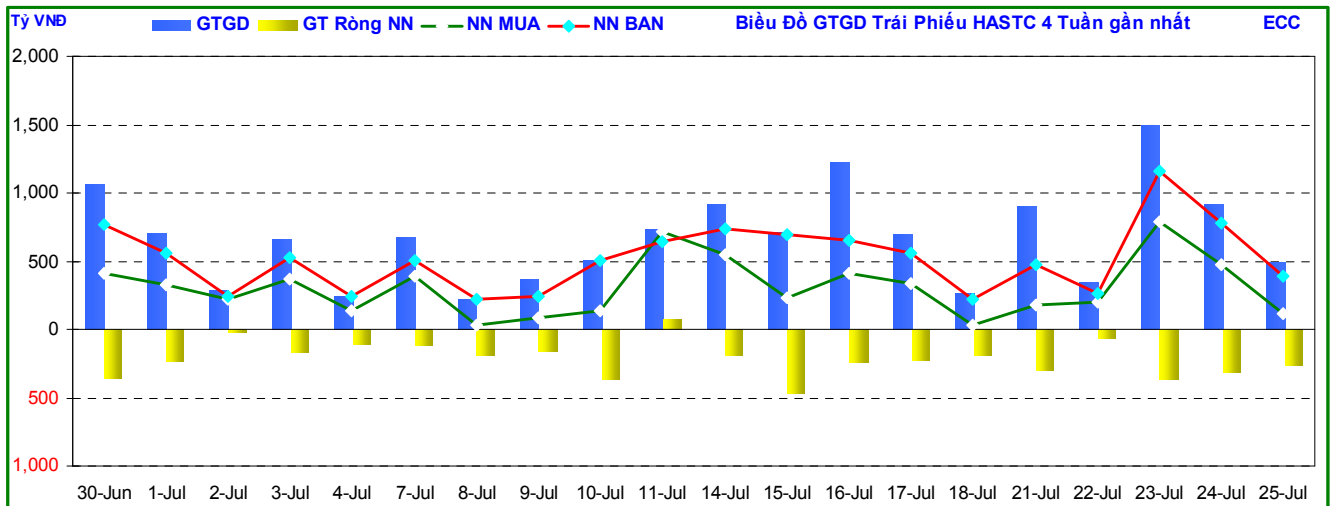
GIAO DỊCH NĐTNN



Sau những phiên bán ròng đầu tuần trước (đường chênh lệch mua - bán nằm dưới đường 0), tuần này NĐTNN đã có trọn một tuần với tư cách là người mua ròng ở mức cao mà đỉnh điểm là phiên giao dịch ngày 21/07. Họ vẫn mua vào những cổ phiếu yêu thích là các bluechips có kết quả hoạt động kinh doanh tốt trong khi lượng bán ra của họ đã giảm mạnh trong tuần này. Tính chung cho cả tuần họ mua vào 114 mã CP&CCQ, với lượng giao dịch chiếm 34% về KLGD và 43% về GTGD so với giao dịch toàn thị trường. So với tuần trước KLGD tăng 4,5 triệu đơn vị (tương đương tăng 33%), KLGD bình quân phiên đạt 3,7 triệu đơn vị tương ứng với 189 tỷ đồng. NĐTNN đã tăng mạnh mua vào với 10 triệu đơn vị ở phiên đầu tuần và đây cũng là phiên mua vào nhiều nhất tính cho 4 tuần gần nhất, mã cổ phiếu được mua vào nhiều nhất trong tuần là các mã quen thuộc như SSI, DPM, FPT, HPG... Trong đó đặc biệt là SSI với 9,4 triệu đơn vị, DPM 2,2 triệu đơn vị, các giao dịch này chủ yếu thực hiện thông qua giao dịch khớp lệnh. Ở chiều ngược lại họ bán ra 107 mã CP&CCQ, chiếm 12% về KLGD và 14% về GTGD so với toàn thị trường. So với tuần trước họ đã giảm lượng bán ra với 55% về KLGD và 39% về GTGD. Giá trị mua ròng của NĐTNN tuần này đạt 635 tỷ đồng, gấp 3 lần so với tuần trước.



Bên sàn Hà Nội, tuần này NĐTNN tăng mạnh mua, tính chung trong cả tuần NĐTNN mua vào 48 mã cổ phiếu với khối lượng đạt 2,1 triệu đơn vị, chiếm 7,44% về KLGD và 10,42% về GTGD toàn thị trường, so với tuần trước giá trị mua tăng 195%. Ở chiều ngược lại, họ bán ra 38 mã cổ phiếu với khối lượng 924 nghìn đơn vị chiếm 3,32% về KLGD và 2,32% về GTGD toàn thị trường, so với tuần trước giá trị bán giảm 48,57%. Giá trị mua ròng tuần này đạt 86,8 tỷ đồng.

GIAO DỊCH TRÁI PHIẾU


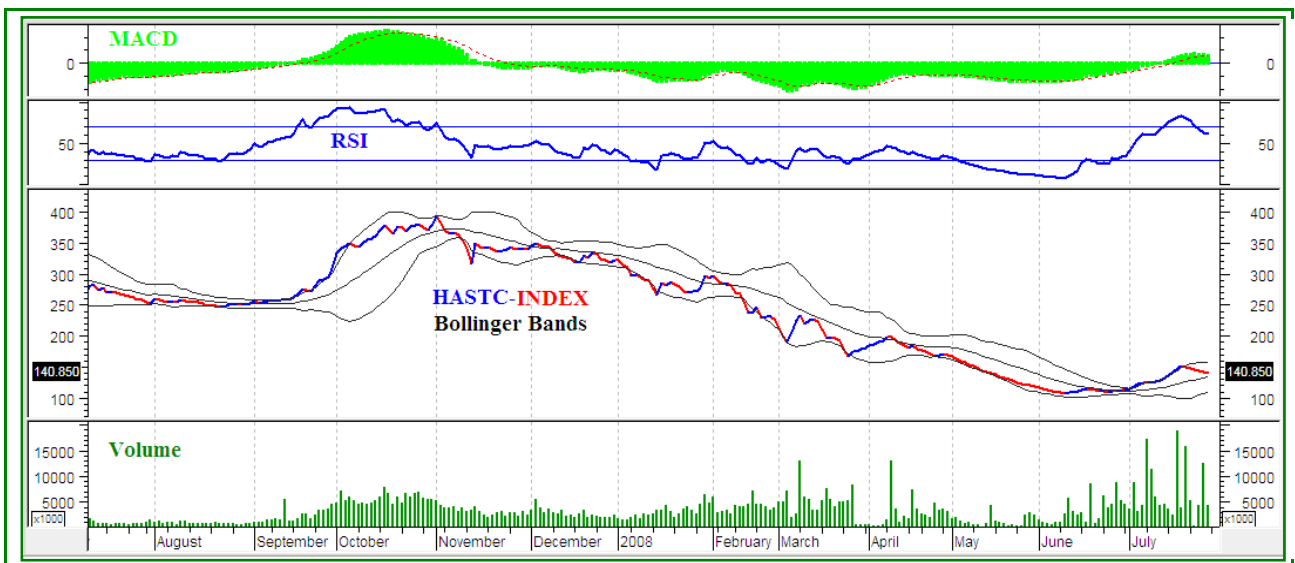
(*) Cột màu xanh là giá trị giao dịch toàn thị trường, đường màu xanh là giá trị mua của NĐTNN, đường màu đỏ là giá trị bán của NĐTNN, cột màu vàng là giá trị ròng (giá trị mua - bán) của NĐTNN.

	Chỉ tiêu	Tuần này	Tuần trước	Thay đổi	
				+/-	%
HOSE	Khối lượng (1CK)	0	1.359.990	-1.359.990	-100,00%
	Giá trị (1.000 VNĐ)	0	119.072.916	-119.072.916	-100,00%
HASTC	Khối lượng (1CK)	48.193.820	43.920.520	4.273.300	9,73%
	Giá trị (1.000 VNĐ)	4.163.599.809	3.810.696.635	352.903.174	9,26%
Tổng cộng	Khối lượng (1CK)	48.193.820	45.280.510	2.913.310	6,43%
	Giá trị (1.000 VNĐ)	4.163.599.809	3.929.769.551	233.830.258	5,95%

GIAO DỊCH TỔNG HỢP TOÀN THỊ TRƯỜNG

Chỉ tiêu	Tuần này				Thay đổi khối lượng so với tuần trước		Thay đổi giá trị so với tuần trước	
	Khối lượng (1CK)	Tỷ trọng (%)	Giá trị (tỷ VNĐ)	Tỷ trọng (%)	+/- (1CK)	+/- (%)	+/- (tỷ VNĐ)	+/- (%)
CP&CCQ	81.784.200	62,92%	3.289	44,14%	-67.906.763	-45,36%	-1.641	-33,29%
Trái phiếu	48.193.820	37,08%	4.163	55,86%	2.913.310	6,43%	233	5,95%
Tổng cộng	129.978.020	100,00%	7.453	100,00%	-64.993.453	-33,33%	-1.408	-15,89%

PHÂN TÍCH KỸ THUẬT



Về góc độ phân tích kỹ thuật, sau một giai đoạn tăng mạnh thì các chỉ số đang cho dấu hiệu thị trường chuyển sang giai đoạn điều chỉnh giảm. Với 6 phiên giảm điểm liên tiếp, HASTC-Index đang ở mức 140,85 điểm.

Đường chỉ số HASTC-Index đang có xu hướng giảm đồng thời đã cắt đường EMA 5 ngày theo hướng từ trên xuống cho dấu hiệu thị trường sẽ có những phiên mất điểm trong các phiên tiếp theo. Trong khi đó, dải Bollinger Bands đang có xu hướng thu hẹp cho thấy chu kỳ tăng giá đã kết thúc và chuyển sang một chu kỳ mới, chu kỳ giảm giá.

Đường MACD cắt đường tín hiệu và đang có xu hướng giảm cho dấu hiệu thị trường sẽ giảm trong thời gian tới.

Các chỉ báo RSI và MFI tiếp tục giảm so với đầu tuần cho thấy có một lượng tiền đã được rút khỏi thị trường trong tuần.

Với những dấu hiệu trên cho thấy thị trường đã bắt đầu chuyển sang giai đoạn điều chỉnh giảm cùng với sự phân hóa mạnh mẽ của những cổ phiếu trên sàn. Nhà đầu tư nên có sự chọn lọc những cổ phiếu có kết quả kinh doanh tốt để cơ cấu lại danh mục của mình

Ngoài thông tin kiểm chế thành công lạm phát tháng 7, thị trường cũng đón nhận một số tin tốt khác. Một số ngân hàng, tiên phong là 4 Ngân hàng thương mại quốc doanh, đã thực hiện giảm lãi suất cho vay để hỗ trợ doanh nghiệp; giá dầu thế giới giảm mạnh và duy trì ở mức 125USD/thùng; giá vàng cũng trong xu hướng giảm. Đây là các tín hiệu khả quan và rất có lợi cho nền kinh tế vĩ mô cũng như tâm lý nhà đầu tư. Không loại trừ khả năng giá xăng dầu trong nước sẽ được điều chỉnh giảm một khi giá dầu thế giới tiếp tục giảm và duy trì trong một khoảng thời gian đủ dài.

Một số báo cáo tài chính được công bố trong thời gian gần đây cho thấy vẫn có khá nhiều công ty có kết quả hoạt động kinh doanh tốt và thời hạn cuối cùng để các công ty công bố báo cáo tài chính cũng là cuối tuần này. Thị trường tuần tới sẽ tiếp tục chứng kiến sự phân hóa mạnh mẽ giữa các nhóm cổ phiếu, với xu hướng nhóm ngành cao su, vật liệu xây dựng, tiêu dùng thiết yếu và dầu khí sẽ được các nhà đầu tư quan tâm mua vào, ngược lại nhóm ngành tài chính, xây dựng sẽ ít được quan tâm hơn. Mặc dù chỉ báo kỹ thuật về dài hạn chưa cho tín hiệu giảm nhưng trong ngắn hạn HASTC-Index có thể tiếp tục có những phiên giảm điểm khi mà tâm lý các nhà đầu tư còn chưa ổn định và các cổ phiếu ngành tài chính và xây dựng, nhóm có khả năng xuống nhiều, chiếm tỷ trọng lớn trong HASTC-Index.

SỰ KIỆN - BÌNH LUẬN

THẾ GIỚI TRONG TUẦN	
21.07	Dự báo nền kinh tế toàn cầu năm 2008 sẽ tăng trưởng 4,1%, cao hơn con số 3,7% đưa ra hồi tháng tư. <i>(IMF 17.7.08)</i>
21.07	Hiện nay, khủng hoảng thị trường BĐS, những lo ngại về sự ổn định của hệ thống ngân hàng và giá dầu tăng là ba vấn đề làm cho nền kinh tế Mỹ đang ở trong giai đoạn đầy khó khăn, thử thách. <i>(Bộ Trưởng Tài chính Mỹ Henry Paulson)</i>
23.07	Các nhà làm luật Mỹ đang xem xét dự luật chống đầu cơ dầu.
24.07	<p>Chứng khoán Mỹ giảm mạnh, chỉ số Dow Jones giảm mạnh nhất trong vòng 1 tháng qua sau khi Hiệp hội Quốc gia Các nhà Kinh doanh Bất động sản Mỹ công bố doanh số bán nhà tháng 6 ở Mỹ giảm 2,6%, xuống mức thấp nhất trong vòng 10 năm qua.</p> <p>Chỉ số Dow Jones giảm 283,10 điểm, tương đương 2,43%, đóng cửa ở mức 11.349,28. Chỉ số Standard & Poor's 500 giảm 29,65 điểm, tương đương 2,31%, đóng cửa ở mức 1252,54 điểm và chỉ số Nasdaq Composite giảm 45,77 điểm, tương đương 1,97% xuống mức 2.280,11 điểm.</p> <p>Các công ty tài chính liên quan tới thị trường nhà đất Mỹ giảm điểm mạnh nhất. Mặc dù kế hoạch “giải cứu” hai công ty tài chính cho vay thế chấp bất động sản lớn nhất nước Mỹ là Fannie và Freddie Mac đã được Hạ viện Mỹ thông qua tối thứ 4 (23/07) (dự đoán sẽ được Thượng viện thông qua vào thứ 7 này), cổ phiếu của 2 công ty này vẫn giảm hơn 18% trong phiên giao dịch ngày 24/07. Fannie giảm gần 20% xuống mức 12,02 USD, và Freddie giảm 18,4% xuống mức 8,81 USD.</p>
	Giá dầu kỳ hạn giao dịch trong ngày có lúc chạm mức giá 123,5 USD/thùng, mức thấp nhất trong vòng 7 tuần qua. Sở dĩ giá dầu giảm mạnh như vậy là do cầu năng lượng từ Mỹ giảm.
25.07	<p>Kinh tế Anh đối mặt với tốc độ tăng trưởng thấp nhất tính từ năm 1992.</p> <p>Theo báo cáo mới nhất ra ngày hôm nay, Học viện nghiên cứu kinh tế và xã hội quốc gia Anh dự đoán GDP của Anh chỉ tăng 1,5% trong năm 2008, 1,4% năm 2009 và 1,9% năm 2010. Thông tin này được đưa ra trong bối cảnh sự ủng hộ với Đảng Lao động cầm quyền của Thủ tướng Brown giảm thấp nhất kể từ thế chiến thứ II. Thị trường nhà đất sụt giảm, tín dụng thắt chặt, lạm phát tăng cao và đồng bảng Anh mất giá đã tác động trực tiếp tới nền kinh tế Anh.</p>
VIỆT NAM TRONG TUẦN	
21.07	Theo ước tính của Bộ Công thương, tổng giá trị lượng thép các loại tái xuất của 6 tháng đầu năm 2008 trị giá lên đến 500 triệu USD do tiêu thụ chậm.
22.07	<p>Gạo xuất khẩu có giá từ 600 đến dưới 700 USD/tấn chịu thuế 500.000 đồng/tấn, từ 700 USD/tấn đến dưới 800 USD/tấn chịu thuế 600.000 đồng/tấn.</p> <p>Đối với mặt hàng phân bón, mức thuế tuyệt đối 4.000 đồng/kg được áp dụng đối với phân SA và DAP; mức 5.000 đồng/kg đối với phân urê và kali.</p>
22.07	<p>Bộ Tài Chính đã trình Chính Phủ Dự thảo Quyết định về việc ban hành Quy chế góp vốn, mua cổ phần của NĐTNN trong các doanh nghiệp Việt Nam, thay thế cho Quyết định số 36/2003/QĐ-TTg ban hành ngày 11/3/2003.</p> <p><i>Room NĐTNN:</i></p> <ul style="list-style-type: none"> - Đối với IPO: không quá 30% - Đối với công ty đại chúng: tỷ lệ mua theo luật CK và các qui định pháp luật chuyên ngành tương ứng. - Với các trường hợp khác: NĐTNN được góp vốn, mua cổ phần trong các doanh nghiệp Việt Nam với mức không hạn chế.

22.07	Do giá xăng tăng, giá cước taxi ở Đà Nẵng tăng trung bình khoảng 20%.	
23.07	Chỉ số CPI tháng 07/2008 tăng 1,13% so với tháng trước. Đây là mức giảm tốc độ tăng ấn tượng nhất trong năm nay.	
24.07	Nhập siêu tháng 7 khoảng 850 triệu USD. Trong khi đó tháng 6 khoảng 750 triệu USD.	<i>Theo dự báo khả năng cả năm sẽ nhập siêu 20 tỷ USD, một mức phù hợp trong những lỗ lức chống thâm hụt thương mại của Chính phủ.</i>
24.07	Theo cục Đầu tư nước ngoài, vốn FDI cấp mới và tăng thêm trong 7 tháng đầu năm đạt 45,28 tỷ USD, tăng gấp 4 lần cùng kỳ năm trước. Vốn FDI của năm 2007 là 20,3 tỷ USD.	<i>Một điều đang vui mừng là trong tháng 7 này phần lớn nguồn vốn FDI dồn vào lĩnh vực dầu khí với hai dự án nhà máy lọc dầu Nghi Sơn và tổ hợp hóa dầu Long Sơn mới được cấp phép. Tuy nhiên ngành BĐS vẫn là ngành chiếm tỷ lệ lớn nhất trong cơ cấu nguồn vốn FDI.</i>

PHỤ LỤC
HOSE TOP 10 CP TĂNG GIÁ

Mã CK	Giá (ngđ)	+/- (ngđ)	+/- (%)
COM	32,9	0,9	2,8%
TSC	69,5	1,5	2,2%
TCT	87,5	1,5	1,7%
BMC	78,5	0,5	0,6%
DDM	18,3	18,3	0,0%

HASTC TOP 10 CP TĂNG GIÁ

Mã CK	Giá (ngđ)	+/- (ngđ)	+/- (%)
KBC	143,4	18,60	14,9%
TJC	19,6	1,90	10,7%
DTC	62,2	3,40	5,8%
YSC	35,3	1,40	4,1%
VSP	83,7	2,90	3,6%
VCS	41,5	0,20	0,5%

HOSE TOP 10 CP GIẢM GIÁ

Mã CK	Giá (ngđ)	+/- (ngđ)	+/- (%)
KDC	60,0	-24,0	-28,6%
STB	22,4	-7,2	-24,3%
HBC	28,8	-6,4	-18,2%
BMP	44,4	-7,1	-13,8%
BT6	45,7	-7,3	-13,8%
ANV	42,7	-6,8	-13,7%
PAC	37,8	-6,0	-13,7%
HAX	25,9	-4,1	-13,7%
RAL	42,4	-6,7	-13,6%
LGC	36,1	-5,7	-13,6%

HASTC TOP 10 CP GIẢM GIÁ

Mã CK	Giá (ngđ)	+/- (ngđ)	+/- (%)
HAI	31,0	-7,60	-19,7%
S55	24,3	-5,80	-19,3%
BVS	39,5	-8,70	-18,0%
SDT	24,6	-5,40	-18,0%
SD2	32,1	-7,00	-17,9%
NBC	34,1	-7,40	-17,8%
SD9	20,8	-4,50	-17,8%
NTP	38,6	-8,30	-17,7%
PVE	21,4	-4,60	-17,7%
HHC	22,4	-4,80	-17,6%

HOSE TOP 10 CP KLGD LỚN NHẤT

Mã CK	Tuần trước	Tuần này	Tỷ trọng
SSI	494.550	10.722.400	19,88%
STB	14.337.730	7.428.880	13,77%
DPM	9.402.710	7.180.340	13,31%
HPG	4.530.950	3.650.570	6,77%
FPT	1.672.620	2.613.400	4,85%
PET	1.072.310	2.125.680	3,94%
VFMVF1	3.974.380	1.070.260	1,98%
SJS	1.068.800	1.040.960	1,93%
REE	1.945.010	795.940	1,48%
SGT	1.396.240	765.570	1,42%

HASTC TOP 10 CP KLGD LỚN NHẤT

Mã CK	Tuần trước	Tuần này	Tỷ trọng
ACB	6.301.600	3.680.200	13,21%
BBS	58.400	9.900	0,04%
BCC	562.400	293.180	1,05%
BHV	17.300	9.100	0,03%
BTS	271.600	82.800	0,30%
BVS	1.135.400	245.600	0,88%
C92	46.800	3.500	0,01%
CDC	318.300	145.500	0,52%
CIC	105.800	5.300	0,02%
CID	16.300	7.400	0,03%

HOSE TOP 10 CP GTGD LỚN NHẤT
(ĐVT: triệu đồng)

Mã CK	Tuần trước	Tuần này	Tỷ trọng
SSI	22.323	515.833	23,26%
DPM	559.632	386.277	17,42%
HPG	233.494	183.404	8,27%
STB	416.496	177.640	8,01%
FPT	110.222	166.129	7,49%
SJS	65.356	64.805	2,92%
VIC	53.458	57.413	2,59%
VNM	86.060	48.112	2,17%
PET	23.557	46.513	2,10%
PVD	195.781	43.562	1,96%

HASTC TOP 10 CP GTGD LỚN NHẤT
(ĐVT: triệu đồng)

Mã CK	Tuần trước	Tuần này	Tỷ trọng
ACB	423.522	230.623	21,51%
PVI	72.759	44.708	4,17%
KLS	71.636	22.760	2,12%
NTP	51.818	23.777	2,22%
BVS	51.679	9.905	0,92%
SD7	38.755	18.922	1,76%
TBC	37.821	5.198	0,48%
PVS	36.732	236.591	22,06%
HPC	25.704	2.031	0,19%
BLF	23.880	1.054	0,10%

HOSE TOP 10CP NĐTNN MUA-KLGD

Mã CK	Tuần trước	Tuần này	Tỷ trọng
SSI	87.970	9.403.660	87,70%
DPM	3.067.500	2.214.410	30,84%
FPT	524.170	992.700	37,99%
HPG	1.029.820	893.440	24,47%
SGT	795.500	580.960	75,89%
SJS	525.390	427.280	41,05%
PPC	1.564.939	387.200	81,04%
VNM	120.400	369.550	78,11%
PVD	926.305	352.950	76,73%
VSH	319.680	280.730	49,78%

HOSE TOP 10CP NĐTNN BÁN-KLGD

Mã CK	Tuần trước	Tuần này	Tỷ trọng
SSI	17.140	2.426.470	22,63%
DPM	887.120	393.530	5,48%
FPT	72.240	350.730	13,42%
CAN	111.370	271.860	73,56%
VNM	308.420	262.210	55,42%
PET	404.000	229.400	10,79%
PVD	337.645	187.860	40,84%
VSH	7.110	165.370	29,33%
PPC	487.319	138.910	29,07%
HPG	52.780	106.000	2,90%

HOSE TOP 10CP NĐTNN MUA-GTGD

(ĐVT: triệu đồng)

Mã CK	Tuần trước	Tuần này	Tỷ trọng
SSI	4.107	454.682	88,15%
DPM	181.854	120.182	31,11%
FPT	34.625	64.000	38,52%
HPG	53.169	44.968	24,52%
SGT	25.798	18.685	76,08%
SJS	32.732	26.739	41,26%
PPC	49.106	10.770	80,11%
VNM	14.364	37.547	78,04%
PVD	96.043	33.593	77,12%
VSH	10.396	8.160	49,06%

HOSE TOP 10CP NĐTNN BÁN-GTGD

(ĐVT: triệu đồng)

Mã CK	Tuần trước	Tuần này	Tỷ trọng
SSI	801	119.119	23,09%
DPM	52.567	21.580	5,59%
FPT	4.686	22.421	13,50%
CAN	1.682	3.795	73,51%
VNM	36.799	26.699	55,49%
PET	9.007	5.232	11,25%
PVD	35.623	17.832	40,93%
VSH	237	4.898	29,45%
PPC	15.196	3.921	29,17%
HPG	2.668	5.345	2,91%

HASTC TOP 10CP NĐTNN MUA-KLGD

Mã CK	Tuần trước	Tuần này	Tỷ trọng
PVI	265.400	590.500	36,2%
PVS	71.200	463.600	8,4%
KBC	88.100	404.000	81,4%
BVS	54.900	203.100	82,7%
BCC	13.400	110.880	37,8%
SDJ	-	58.100	49,1%
S99	2.000	40.700	10,3%
PAN	68.000	35.900	2,2%
SCJ	1.500	30.000	5,3%
NBC	29.800	26.700	56,2%

HASTC TOP 10CP NĐTNN BÁN-KLGD

Mã CK	Tuần trước	Tuần này	Tỷ trọng
BVS	4.000	183.400	74,7%
BCC	2.800	158.680	54,1%
PAN	21.000	109.300	6,8%
KLS	94.800	76.800	4,5%
SD9	-	50.900	15,3%
TBC	241.000	41.400	10,4%
XMC	-	38.000	45,1%
PVI	430.800	32.000	2,0%
QNC	-	29.200	7,4%
NBC	142.600	24.000	50,5%

HASTC TOP 10CP NĐTNN MUA-GTGD

(ĐVT: triệu đồng)

Mã CK	Tuần trước	Tuần này	Tỷ trọng
KBC	10.980	54.230	81,4%
PVS	2.884	20.916	8,8%
PVI	8.387	15.996	35,8%
BVS	2.586	8.110	81,9%
S99	108	2.204	10,0%
SCJ	97	1.906	5,2%
PAN	2.679	1.469	2,2%
SDJ	0	1.460	50,2%
BCC	204	1.357	37,4%
NBC	1.211	914	55,4%

HASTC TOP 10CP NĐTNN BÁN-GTGD

(ĐVT: triệu đồng)

Mã CK	Tuần trước	Tuần này	Tỷ trọng
BVS	191	7.244	73,1%
PAN	767	4.404	6,7%
BCC	41	1.923	53,0%
SD9	0	1.099	15,1%
KLS	1.339	1.000	4,4%
PVI	13.184	868	1,9%
QNC	0	856	7,3%
NBC	5.902	818	49,6%
SCJ	3.717	791	2,1%
NTP	6.666	607	2,6%

**HOSE TOP 10 CP KHỐI LƯỢNG ĐẶT
MUA LỚN NHẤT**

Mã CK	Tuần trước	Tuần này	KL 1 lệnh
SSI	20.129.180	10.280.000	3.578
DPM	25.931.440	8.408.760	5.400
STB	38.055.560	7.714.760	1.105
HPG	16.567.320	6.283.890	2.323
PET	7.246.490	3.507.550	1.333
FPT	10.047.620	3.069.330	2.656
TSC	1.194.930	2.021.220	1.951
SJS	3.947.290	1.978.130	2.116
BMC	1.183.670	1.395.410	1.280
DDM	0	1.200.870	3.219

**HASTC TOP 10 CP KHỐI LƯỢNG ĐẶT
MUA LỚN NHẤT**

Mã CK	Tuần trước	Tuần này	KL 1 lệnh
ACB	11.464.200	3.580.900	1.695
KLS	9.447.500	1.705.700	1.930
PVS	8.843.700	6.200.700	1.955
PVI	3.991.100	1.611.600	2.214
TBC	3.161.100	386.200	1.665
NTP	2.367.700	572.600	1.618
HPC	2.130.400	81.700	908
PAN	2.658.700	1.720.200	1.118
SD7	2.938.400	703.200	1.624
BVS	2.045.800	39.600	720

**HOSE TOP 10 CP KHỐI LƯỢNG ĐẶT
BÁN LỚN NHẤT**

Mã CK	Tuần trước	Tuần này	KL 1 lệnh
STB	15.278.670	49.224.200	3.203
DPM	11.104.100	33.468.960	3.225
SSI	268.410	25.106.640	2.218
VTO	4.942.920	11.491.830	3.155
HPG	4.551.650	10.603.710	3.151
VFMVF1	5.129.470	10.558.350	3.717
VFMVF4	6.672.480	10.514.600	4.461
SAM	4.357.970	9.317.640	2.289
PVD	2.913.130	7.851.510	2.452
PPC	3.813.970	7.849.030	2.298

**HASTC TOP 10 CP KHỐI LƯỢNG ĐẶT
BÁN LỚN NHẤT**

Mã CK	Tuần trước	Tuần này	KL 1 lệnh
KBC	132.700	509.500	4.899
PVS	407.900	9.030.300	2.576
PVI	2.303.500	5.367.600	2.443
BVS	1.191.200	2.675.200	2.033
S99	129.300	671.200	959
SCJ	342.600	845.900	1.566
PAN	512.300	3.043.300	1.540
SDJ	16.400	189.900	1.450
BCC	1.200.200	1.371.800	2.531
NBC	634.100	1.476.100	2.230

BẢNG GIÁ OTC

Ngày	Tên công ty	Mã GD	Giá TC	Thay đổi	Ghi chú
25/07/08	NH Đại Á	DAB	10,1	-0,2	Khôi các Ngân hàng TMCP
25/07/08	NH An Bình	ABB	7,6	-0,2	
25/07/08	NH Sài Gòn - Hà Nội	SHB	8,6	1,4	
25/07/08	NH Quân Đội	MB	16,3	-0,1	
25/07/08	NH Nhà Hà Nội	HBB	12,7	0,1	
25/07/08	NH Xuất nhập khẩu	EIB	22	0,5	
25/07/08	NH Hàng hải	MSB	10,1	-0,1	
25/07/08	NH Phương Nam	PNB	14,2	0	
25/07/08	NH Ngoài quốc doanh	VPB	10,1	-0,2	
25/07/08	NH Dầu khí toàn cầu	GB	9	0	
25/07/08	NH Ngoại Thương	VCB	38,5	4,5	
25/07/08	NH Quốc Tế	VIB	13,3	-0,1	
25/07/08	NH Kỹ Thương	TCB	22,3	-0,2	
25/07/08	Tổng công ty Bảo Việt	BAOVIET	19,5	-0,5	Tài chính, Bảo hiểm, Cty chứng khoán
25/07/08	Tập đoàn tài chính DK	PVFC	12	0	
25/07/08	Trái phiếu SSI	TSSI	273,2	-0,5	
25/07/08	Chứng khoán Việt Nam	VNS	11	0	
25/07/08	Chứng khoán Đại Việt	DVS	8	0	
25/07/08	Tập đoàn Hoàng Anh GL	HAGL	112	-3	Ngành xây dựng, Bất động sản
25/07/08	Quốc Cường Gia Lai	QCGL	20,8	-1	
25/07/08	Tổng công ty xây dựng VN	VINACONEX	19	0	
25/07/08	CTCP xi măng hà tiên 2	XMHT2	13	1	
25/07/08	Tổng công ty xây dựng Licogi 16	LICOGI16	13,5	0	
25/07/08	Công ty Địa ốc Sài gòn	SACOMREA	16	0	
25/07/08	Công ty xây dựng Sao Mai AG	SMCC	32	0	
25/07/08	Công ty Vận tải Biển 3	VINASHIP	40	0	Ngành vận tải biển
25/07/08	Vận tải biển Bắc	NOSCO	33	1	
25/07/08	Công ty Container Sài Gòn	VICONSHIPS	20	0	
25/07/08	Công ty Vận tải biển VN	VOSCO	17,5	0	
25/07/08	Công ty viễn thông tin học bưu điện	CTIN	104	0	Các ngành khác
25/07/08	Công ty CP XNK Hà Anh	HAC	23	0	

KHUYẾN CÁO

Bản báo cáo này được thực hiện độc lập, khách quan bởi Phòng Phân tích - Công ty Cổ phần Chứng khoán Eurocapital dựa trên những nguồn thông tin tin cậy. Tuy nhiên, chúng tôi không đảm bảo rằng mọi thông tin và dữ liệu được sử dụng trong báo cáo này đã hoàn toàn đầy đủ và chính xác. Những ý kiến trong bản báo cáo nào chỉ mang tính tham khảo, chúng tôi không chịu bất kỳ một trách nhiệm nào đối với những kết quả từ việc sử dụng toàn bộ hoặc một phần nội dung của bản báo cáo để kinh doanh.

Bản báo cáo này được giữ bản quyền và là tài sản của Công ty Cổ phần Chứng khoán Eurocapital, không được dùng để bán. Xin vui lòng ghi rõ nguồn khi trích dẫn các thông tin trong báo cáo này.

Mọi thắc mắc và ý kiến đóng góp xin liên hệ:

Phòng Phân tích - Công ty Cổ phần Chứng khoán Eurocapital

Địa chỉ: Tầng 2, tòa nhà Thành Công, 25 Láng Hạ, Hà Nội

Điện thoại: +844.514.4444 ext 401

Email: phantich@eurocapital.vn